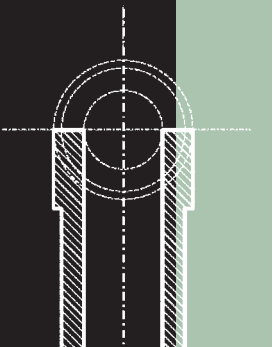


Una regale bottiglia da litro

La nuova bottiglia da litro, dal collo modificato e stretto, permette di mantenere il medesimo rapporto della Magnum, offrendo una nuova opportunità di conservazione del vino.

La bottiglia Magnum è giusta sintesi del **rapporto magico** tra tappo e vino: una chiusura perfetta a favorire la conservazione delle preziose annate maturate al sole.



**Hanno collaborato al progetto**

*Az. Ag. Kante*

*Az. Ag. Radikon*

*Vetreria Etrusca*

*Sugherificio Peppino Molinas & Figli*

*Stazione sperimentale del sughero Tempio Pausania*

*Università degli Studi di Milano, Facoltà di Agraria*

**L'arte di imbottigliare**

**Kante**

**Radikon**

**Una tecnica rivoluzionaria per custodire meravigliosamente il vino nel suo fresco rifugio di vetro**

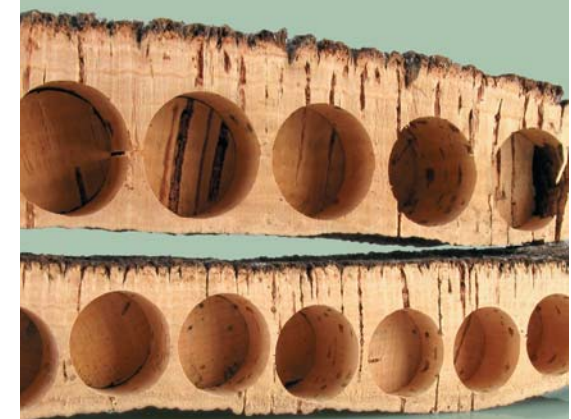
**C'è un nuovo collo di strette dimensioni ad accogliere i migliori sugheri lavorati in spessori contenuti**



**Sugheri pregiati e bottiglie di rango dal collo stretto ed elegante**



Durante la nostra ricerca dei migliori sugheri, ci siamo resi conto che le qualità superiori erano caratterizzate da **plance sottili**, maggiormente disponibili ma sinora inutilizzate per la produzione dei normali tappi. Dalla riflessione su come recuperare la pregiata ma minuta corteccia nasce l'inedita **bottiglia dal collo stretto**, creata apposta per ospitare **tappi sottili ed eleganti**.



volume sughero 1.45%



Ø 26 mm

**Rapporto magico della Magnum**  
volume sughero 0.8%



75 cl



Ø 28 mm



150 cl

volume sughero 0.8%



Ø 21.5 mm



100 cl

volume sughero 1.55%



Ø 21.5 mm



50 cl



foro Ø 15 mm

mezzo litro



foro Ø 17.5 mm

bottiglia classica



foro Ø 15 mm

un litro



foro Ø 19 mm

magnum

**Kante**

**Radikon**

La bottiglia da **mezzo litro** sostituisce la classica, la bottiglia da **un litro** sostituisce la magnum.

l'arte di imbottigliare